



JOHNSON PUMP GROUP
AN SPX BRAND

TopWing

Bomba de lóbulos Ultra-Higiénica



TopWing – Bomba de lóbulos Ultra-Higiénica

La bomba TopWing está diseñada para aplicaciones ultra-higiénicas y es de muy fácil limpieza con procesos CIP y SIP. Su diseño es extremadamente robusto para una larga vida de operación y fácil mantenimiento.

Está fabricada totalmente en acero inoxidable con todas las superficies en contacto con el producto lisas.

Toda la gama está aprobada por EHEDG y 3-A así como una amplia variedad de certificados y homologaciones están disponibles para las principales demandas del mercado.

TopWing puede manejar, con menos agitación y cizallamiento, líquidos delicados que contengan partículas duras o blandas, sin degradar el producto.

TopWing es actualmente la más moderna y robusta bomba de lóbulos en el mercado sin comprometer la higiene.

Diseño Ultra-Higiénico

- Cuerpo con auto-drenaje en posición vertical
- Cierres mecánicos en el interior del cuerpo con auto-drenaje
- Alojamiento limpio de juntas tóricas
- Cuerpo y tapa en acero inoxidable 316 L
- Superficies lisas en gama estándar. Electro pulido como opción bajo demanda
- Fácil limpieza – CIP, SIP o manual
- Resistente a los rápidos cambios de temperatura y válido para soportar los severos procesos CIP/SIP
- Opciones EHEDG y 3-A

Homologación y certificado

- Fácil de homologar para aplicaciones Ultra-higiénicas.
- Conjunto de certificados disponibles bajo demanda, como por ejemplo:
 - Prueba de caudal y presión
 - Certificados de limpieza EHEDG y 3-A
 - Certificado de materiales 3.1, FDA, USP Clase VI y AFO
 - Certificado de rugosidad, soldadura, electro pulido
 - Certificado ATEX (zonas clasificadas)
 - Certificados de calidad (ISO 9001) y medio ambiente (ISO 14001)



Diseño para ambientes difíciles

- Cuerpo de engranajes resistente a la proyección de agua con retenes especiales que minimizan la entrada de agua
- Tapón de venteo de acero inoxidable con antiretorno y laberinto
- Bomba completa fabricada en acero inoxidable – sin pintura ni corrosión



Alternativas de rotores

- Rotor bi-cuña
 - Manejo suave minimizando el deterioro de líquidos con sólidos blandos en suspensión como trozos de fruta
 - Baja o nula pulsación para el bombeo de líquidos viscosos
- Rotor multi lobular
 - Bajo nivel sonoro a velocidades elevadas
 - Bajas pulsaciones con líquidos de baja viscosidad
 - Bajo NPSHr
 - Reducidas fricciones y pérdidas de potencia



Fácil mantenimiento

- Cambio de cierres mecánicos sin desmontaje del cuerpo
- Diseño de rodamientos para trabajos pesados – premontaje del conjunto de rodamientos sin galgas

Niveles de tolerancias

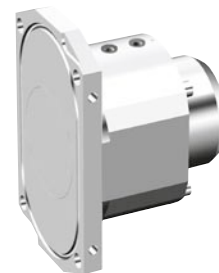
- Ajuste fino: rotores NGA antibloqueo.
 - Disminuye la recirculación en líquidos de baja viscosidad.
- Estándar: Aplicaciones generales hasta 150°C y 15 bar de presión
- Extra: Adecuada para alta temperatura (máx. 200°C) y presiones hasta 25 bar. Reduce la fricción bombeando líquidos viscosos o con posibilidad de cristalización / caramelización

Servicio sin problemas

- Rotores, ejes y retenedores en acero inoxidable duplex
 - Montaje robusto
 - Baja expansión térmica
 - Alta resistencia a la corrosión
 - Material más duro
- Bomba completa en acero inoxidable
 - Diseñada para ambientes difíciles
 - Fácil limpieza exterior sin riesgo de corrosión
- Construcción para servicios pesados
 - Incremento de los diámetros del eje en duplex y rodamientos
 - Aumenta la vida de servicio de rodamientos y cierres

Opciones para aplicaciones especiales

- Conexión de aspiración rectangular para productos viscosos, mejorando las condiciones de aspiración
- Camisas de calentamiento aseguran un nivel de temperatura constante en el interior de la bomba
- Válvulas de seguridad para proteger contra sobre presiones. Opción para ciclos automáticos de limpieza CIP



Industrias y Aplicaciones

Lácteos

Leche, Yogurt, Nata, Cuajada y suero, Leche desnatada, Mantequilla, Requesón, Queso fundido

Bebidas y Refrescos

Zumos, Levadura, Sidra y vino, Azúcar líquido, Glucosa, Licores, Aromas, Cerveza

Comida y Confitería

Fruta en almibar, Comida de bebés, Sopas y salsas, Chocolate, Carne de salchichas, Aceites vegetales, Mezclas, Masas, Mermeladas, Productos del huevo, Comida preparada, Sopas, Jarabes, Glucosas, Azúcar glaseada, Ketchup, Mostaza, Caramelo líquido.

Farmacéutica, Medicina y Procesos biológicos

Ultra filtración, Sangre, Plasma, Encimas, Soluciones para recubrimientos, Fermentos, Alcohol, Soluciones de azúcar, Pasta de comprimidos, Nutrientes

Cosmética y Cuidado personal

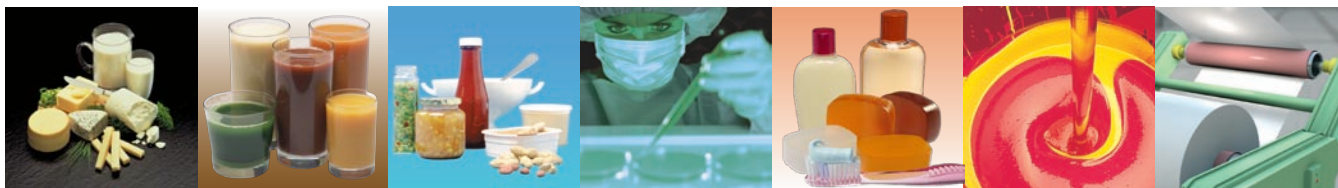
Pasta de dientes, Champú, Gel, Cremas, Jabón, Lociones, Cosméticos, Acondicionador de cabello, Extractos

Química

Pintura, Resina, Aditivos para aceite, Polímeros, Pegamentos, Tinta, Gelatinas

Pulpa y Papel

Aceite de pino, Jabón, Almidón, Recubrimientos, Slurry, Arcillas, Licor verde, Residuos



Datos técnicos – Tolerancia estándar

Modelo	Desplazamiento (dm ³ /rev)	Caudal máx. (m ³ /h)	Diámetro conexiones (mm)	Presión máx. de trabajo (bar)	Velocidad máx. (rpm)
TW1/0041	0.041	3.4	25	15	1400
TW1/0082	0.082	6.9	25	7	1400
TW2/0171	0.171	12.3	40	15	1200
TW2/0343	0.343	24.7	50	7	1200
TW3/0537	0.537	32.2	50	15	1000
TW3/1100	1.100	66.0	80	7	1000
TW4/1629	1.629	78.2	80	15	800
TW4/3257	3.257	156.3	100	7	800

SPX[®]
 WHERE IDEAS MEET INDUSTRY



Su contacto local:

SPX Process Equipment
Johnson Pump España, S.L
 C/. Libertat, 155, 2º A
 Apartado de correos, 97
 17820 Banyoles (Girona)
 España

Tel. 972 580 801
 Fax 972 580 803
johnson-pump.es@processequipment.spx.com
www.johnson-pump.com/ES



SPX Process Equipment AB
 Nastagatan 19, P.O. Box 1436
 SE-701 14 Örebro, SWEDEN
 Phone: +46 (0)19 21 83 00. Fax: +46 (0)19 27 23 72
 E-Mail: jp@spx.com

Para más información sobre nuestras oficinas a nivel mundial, aprobaciones, certificaciones y representantes locales, por favor visite www.johnson-pump.com y www.spxpe.com.

SPX Corporation se reserva el derecho de incorporar nuestro diseño más reciente y cambios materiales sin necesidad de notificación previa u obligación de ningún tipo. Características de diseño, materiales de construcción y dimensiones, tal y como están descritas en este boletín, son proporcionadas sólo con fines informativos y no deben ser usados como referencia a menos que sean confirmados por escrito.