

NOVADOS

Dosierpumpen



Die unübertroffene Angebotspalette

Bran+Luebbe bietet Ihnen ein beispiellos umfangreiches Programm von Dosierpumpen für alle verfahrenstechnischen Bereiche, in denen Flüssigkeiten dosiert und gemischt werden.

Die Produktpalette umfasst leckagefreie Membranpumpen als auch Kolbenpumpen.



Dosierpumpe Typ H2 (bisher H2-31) mit Membranpumpenkopf und manueller Hublängenverstellung

Gemeinsame Merkmale

- Individuell kombinierbare Dosierpumpentriebwerke auf Basis eines geräuscharmen Schneckenantriebes
- Individuelle Hublängeneinstellung mittels der unübertroffenen Schrägkurbelwelle
- Individuelle Pumpenkopfgrößen für Pumpen mit Förderleistungen zwischen max. 0,4 l/h bis 40000 l/h je Pumpenkopf
- Verschiedene Möglichkeiten der Dosierstromkontrolle von manuell bis automatisch



Dosierpumpe Typ 2H4-2H1 (bisher H4-42-P42) mit 4 Membranpumpenköpfen und individueller Hublängenverstellung (elektrisch)

Applikationen

Branchen

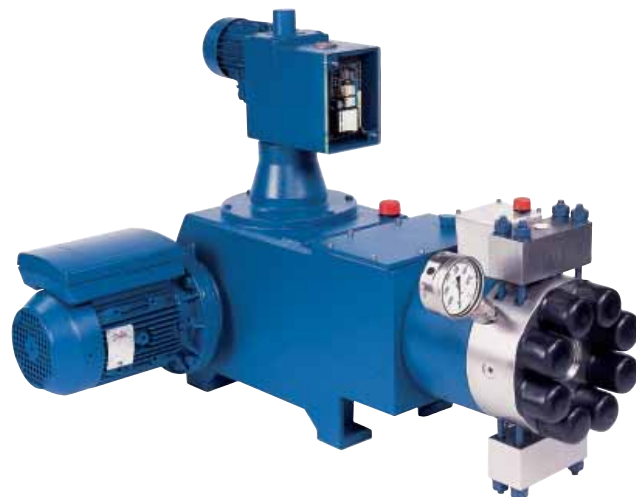
- Chemische Industrie
- Lebensmittel & Getränke
- Waschmittel
- Energieerzeugung
- Umwelttechnik
- Öl- & Gas
- Körperpflege
- Petrochemie
- Pharmazeutische Industrie, Biotechnologie
- Papier
- Textil
- Wasseraufbereitung

Flüssigkeiten

- Von harmlos bis aggressiv, giftig oder entflammbar
- Von rein bis Suspensionen mit bis zu 20 % Feststoffgehalt
- Von dünn- bis dickflüssig mit Viskositäten bis zu 15000 cP

Einsatzfelder

- **Dosieren** eines Mediums
- **Prozessdosieren** eines Mediums mit einer Mehrzylinderpumpe
- **Mehrkomponentendosieren** wie Rezepturdosierung und Vermischung mehrerer verschiedener Flüssigkeiten



Dosierpumpe Typ H4 (bisher H4-41) mit Hochdruckmembranpumpenkopf und elektrischer Hublängenverstellung



Dosierpumpe Typ CS-C-J mit verschiedenen Pumpenköpfen und individueller Hublängenverstellung (manuell)

Vorteile

Flexibel

- Optimale Förderstromanpassung an beliebige Produktionsprozesse
- Variation der Hublänge ermöglicht unabhängige Veränderung der Förderströme
- Variabler Drehzantrieb ermöglicht eine Förderstromanpassung bei gleichzeitiger Beibehaltung des Mischungsverhältnisses

Wirtschaftlich

- Steigerung der Produktionskapazität durch Automation

Ausbaufähig

- Nachträgliche Erweiterung von Dosierstationen hinsichtlich Durchsatzmenge oder Automation

NOVADOS - Lösungen für Ihre Anforderungen

Optionen

Pumpenkopfausführungen

- **Doppelmembran** (mit hydraulisch angelenkten Membranen) oder **Kolben** mit
 - Heiz- oder Kühlmantel (auch Ventilbeheizung)
 - Schnellwechselventile
 - Remote Valve Ausführung
 - mit optimierten Strömungskanälen für Suspensionen oder hochviskosen Medien

Ventilausführungen

- Kugelventile (einfach, doppel, dreifach)
- Kegelventile mit oder ohne Feder
- Plattenventile

Werkstoffe der produktberührten Teile der Pumpe

- Gehäuse aus Edelstahl 1.4571, 1.4581, 1.4462
- Alternativ PVC, PP, PVDF oder Halar®-beschichteter Edelstahl
- Membranen aus PTFE oder Edelstahl 1.4310
- Kolben aus 1.4571, Keramik, Hartmetall
- Ventile aus Edelstahl, Kunststoff, Hartmetall oder exotischen Werkstoffen
- Einsetzbar sind praktisch alle exotischen Werkstoffe wie Hastelloy, Titan, Stellite usw.

Horizontale und Vertikale Kombinationen

Bran+Luebbe ist der weltweit einzige Hersteller von Dosierpumpen, der sowohl horizontale als auch vertikale Kombinationen von Dosierpumpen anbietet. Die Möglichkeiten reichen von

Einfachpumpen für ein Medium bis zur Mehrfachpumpe mit bis zu 20 unterschiedlichen Strömen, die alle unabhängig voneinander variiert werden können.



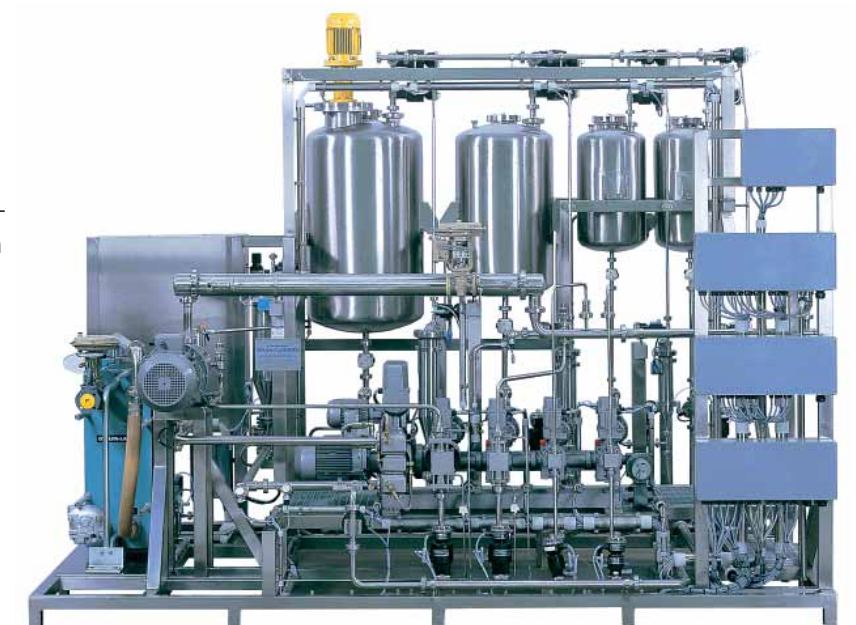
AutoBlend

Autoblend ist der Markenname der Bran+Luebbe Dosier- und Mischsysteme für die Produktion hochwertiger Produkte aus Flüssigkeiten, Pasten und Pulvern.

Unsere Ingenieure entwickeln die bestmögliche Lösung, individuell und maßgeschneidert für Ihren Bedarf. Dabei greifen sie auf die bewährten Schlüsselprodukte von Bran+Luebbe zurück oder bauen neue Systeme, individuell entwickelt und nach Ihren Spezifikationen erstellt.

Fordern Sie die Broschüre "Dosier- und Mischanlagen" an.

Bran+Luebbe Dosier- und Mischsystem für die kontinuierliche Produktion von Body-Lotion



Prozessdosierpumpe Typ BS mit Membranpumpenköpfen und elektrischer Hublängenverstellung